

SPEED MEETING

ÉCHANGES DE BIENS, SERVICES ET COMPÉTENCES
ENTRE
ENTREPRISES / ASSOCIATIONS

02 JUILLET 2015



COMITÉ ORGANISATIONNEL



SPONSORS



BIENVENUE

MOT DE BIENVENUE

Cette bourse d'échanges Speed Meeting est l'occasion pour vous, entreprises membres d'IMS et associations, de vous rencontrer pour la deuxième fois afin d'échanger des services, des biens et/ou des compétences dans une ambiance informelle et décontractée.

L'édition 2014 a permis aux participants de conclure plus de 70 partenariats en moins de deux heures et nous espérons que cette année vous serez aussi motivés que lors de la première édition.

Ces deux heures vous permettront, à vous entreprises, de renforcer vos valeurs corporate et votre investissement pour la communauté, d' étoffer votre carnet d'adresses et d'impliquer vos collaborateurs dans une démarche d'échanges gagnant-gagnant.

Quant à vous, associations, vous pourrez d'ores et déjà sensibiliser les entreprises présentes à vos actions et projets, partager votre expertise tout en découvrant davantage d'entreprises présentes sur le territoire luxembourgeois.

Ensemble, vous contribuerez, à travers les partenariats et les contacts que vous nouerez aujourd'hui, à une meilleure inclusion sociale.

Nous espérons que ce moment sera riche en rencontres et en échanges de tous types.

Nous vous souhaitons un excellent Speed Meeting.

LES CLÉS D'UN ÉCHANGE GAGNANT-GAGNANT (WIN-WIN) RÉUSSI

En quelques minutes, vous pouvez présenter votre association ou entreprise ainsi qu'interagir avec l'interlocuteur de votre offre et demande.

Si l'offre et la demande se rencontrent (le Speed Meeting exclut les dons financiers), les 2 parties signent un « document de partenariat », mis à disposition tout au long de la bourse, afin de formaliser leur engagement.

Nous vous recommandons de concrétiser votre partenariat le jour J et par la suite d'effectuer un bon suivi de votre projet commun.

Bien entendu, IMS Luxembourg reste à votre disposition pour tout conseil et éventuel accompagnement.

À PROPOS D'IMS

Depuis 8 ans, IMS Luxembourg est le réseau qui accompagne les organisations dans leur engagement en matière de Responsabilité Sociétale des entreprises en favorisant le dialogue avec les parties prenantes. Il représente plus de 10 % de la masse salariale luxembourgeoise.

La mission d'IMS Luxembourg est d'inspirer des stratégies et pratiques responsables grâce à son réseau et expertise. IMS Luxembourg offre des solutions concrètes à travers des projets dans lesquels les entreprises peuvent s'impliquer.

Depuis sa création, IMS n'a cessé de croître autour de la sensibilisation des entreprises à ces enjeux. IMS Luxembourg est actuellement tourné vers des projets concrets de recherche-action, qui impliquent diverses parties prenantes tant aux niveaux national qu'eupéen (Ministères, PME, Grandes entreprises, associations, réseaux nationaux, collectivités...). Notre objectif est de faire émerger et de diffuser des bonnes pratiques via notre réseau.

Dans le cadre du projet Part&Act, IMS offre, depuis maintenant plus de 4 ans, un accompagnement sur mesure dans la construction de partenariats Entreprises-Associations et propose un panel de partenariats tel que le mécénat de compétences, le bénévolat via l'entreprise (Community Day, teambuilding social), le relais d'information, le soutien logistique et le développement de partenariats créateurs d'emplois (parrainage).

LA CONTRIBUTION D'IMS

SOCIAL , ÉCOLOGIQUE ET RESPONSABLE

Pour l'organisation de ce Speed Meeting, l'équipe d'IMS Luxembourg a pris soin d'utiliser des produits bio équitables, recyclés et responsables.

Ainsi, les sacs remis à chacun des participants et les T-shirts de nos bénévoles sont en coton bio et sont produits localement. Les tables sur lesquelles vous échangez ont, elles, été fabriquées en carton recyclé par des personnes en situation de handicap pour la première édition du Speed Meeting et nous servent cette année encore.

Ce mobilier vous plaît ?

Aidez-nous à lui donner une seconde vie en le récupérant pour vos locaux ou en participant à un Community Day artistique.

Vous êtes intéressés ?

N'hésitez pas à contacter un membre de l'équipe IMS.

COMPENSATION CARBONE DE L'ÉVÉNEMENT

Par ailleurs, IMS prend en charge la compensation carbone de ce Speed Meeting, qui consiste à payer un montant donné pour financer des projets permettant d'économiser une quantité de CO₂ équivalente au CO₂ émis lors de ce Speed Meeting.

Ces projets permettent soit de capter le CO₂ (plantation d'arbres essentiellement) soit de diminuer les émissions de CO₂ à la source (meilleure efficacité énergétique, utilisation d'énergies renouvelables en lieu et place d'énergies fossiles).

PROGRAMME

15H30	OUVERTURE
16H00	ACCUEIL Nancy Thomas, Director, IMS Luxembourg Karin Schintgen, Director, BGL BNP Paribas Claudine Lorang, Conseillère de Direction, Œuvre Nationale de Secours Grande-Duchesse Charlotte
16H30	LANCEMENT OFFICIEL Patrick Goldschmidt, Échevin, Ville de Luxembourg
18H50	CLÔTURE DU SPEED MEETING
19H00	COCKTAIL

Le Speed Meeting sera animé par :

Caroline Milbert
Chargée de Direction
Agence du Bénévolat

PICTOGRAMMES



COMMUNICATION

Conseils pour la réalisation d'un logo/site internet, échange de visibilité, conseils marketing



ÉQUIPEMENT

Matériel informatique, matériel pour locaux, location de matériel



INFORMATIQUE

Maintenance de sites internet, consultance informatique, conseils IT



FORMATIONS

Initiation, sensibilisation, stages, formations diverses



VOLONTARIAT

Mise à disposition de volontaires pour différentes prestations comme par exemple aide au transport, peindre un local, etc.

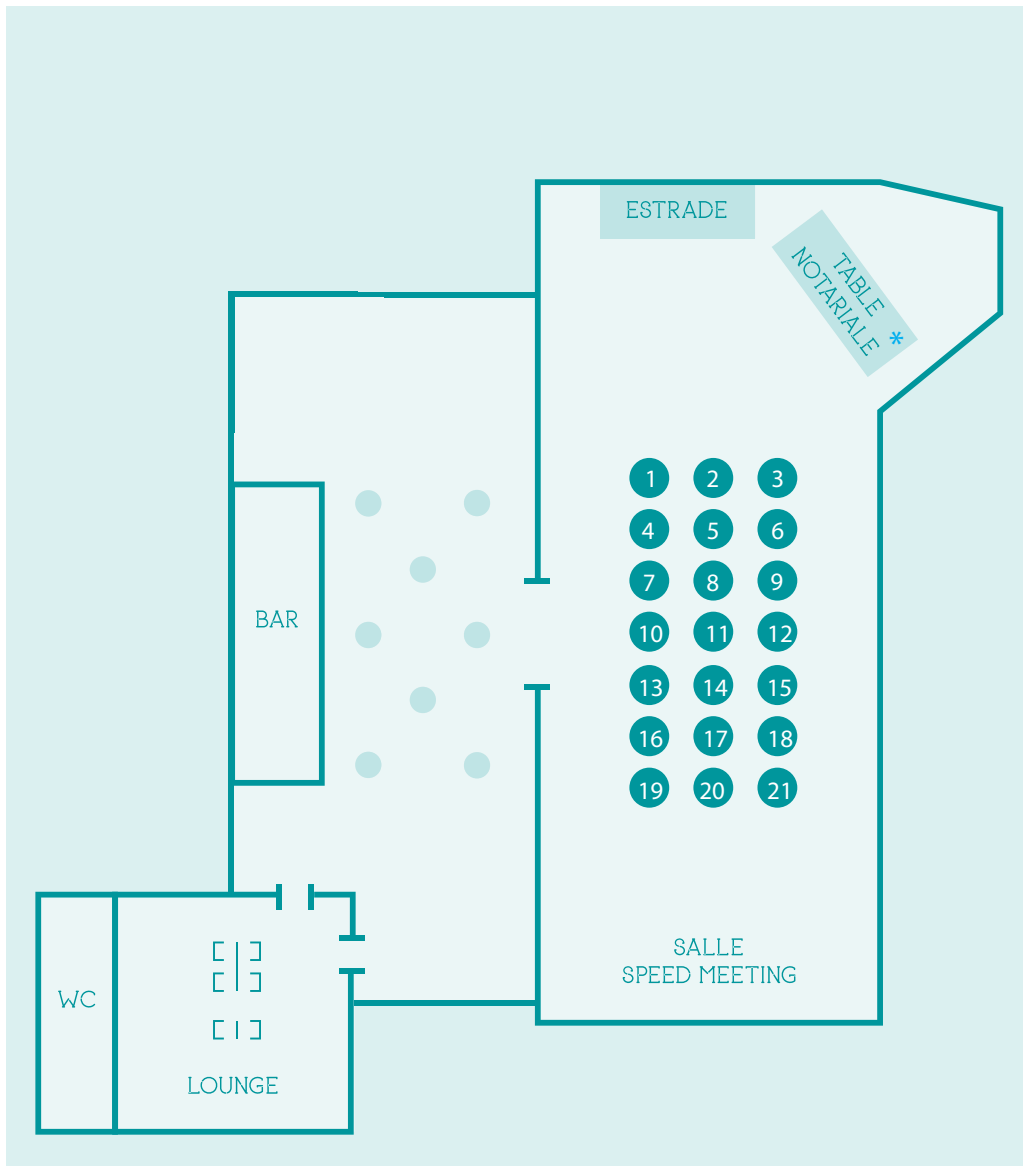


CONSEILS

Informations juridiques, assurances, comptables, audit, éco-construction, énergie, management, échange de connaissances/expertises



PLAN DE SALLE



* Les documents de partenariat seront comptabilisés en temps réel à la table notariale

SOMMAIRE ENTREPRISES

• 1.	Telecom.....	p.12
• 2.	European Investment Bank Institute	p.13
• 3.	Sodexo	p.14
• 4.	POST Luxembourg	p.15
• 5.	Agile Partner.....	p.16
• 6.	ING Luxembourg.....	p.17
• 7.	Up Consulting	p.18
• 8.	Hôpitaux Robert Schuman.....	p.19
• 9.	BGL BNP Paribas	p.20
• 10.	ALD Automotive	p.21
• 11.	LogDirect	p.22
• 12.	Leaseplan.....	p.23
• 13.	Ricoh	p.24
• 14.	Wildgen, Partners in Law.....	p.25
• 15.	Linklaters.....	p.26
• 16.	AG2R La Mondiale	p.27
• 17.	Michael Page	p.28
• 18.	Étude Jérôme Guillot	p.29

SOMMAIRE ASSOCIATIONS

• 1. Frères des Hommes	p.30
• 2. Kulturfabrik	p.31
• 3. Amitié Portugal-Luxembourg asbl	p.32
• 4. Fondation Follereau Luxembourg	p.33
• 5. Arcus Kanner, Jugend & Famili ASBL	p.34
• 6. DreamACT	p.35
• 7. Médecins sans Frontières	p.36
• 8. SURFactory	p.37
• 9. Chrétiens pour le Sahel	p.38
• 10. Nyuko	p.39
• 11. Girls in Tech	p.40
• 12. Fondation Bridderlech Deelen	p.41
• 13. SOS Villages d'enfants	p.42
• 14. Jonk Entrepreneuren asbl	p.43
• 15. Médecins du Monde	p.44
• 16. Solidarpole	p.46
• 17. Zaltimbanq'cirque	p.48
• 18. Transition Minett	p.49
• 19. CELL	p.50
• 20. Inter-Actions Service ACT!	p.51
• 21. Code Club World Luxembourg asbl	p.52
• 22. Maison des Associations - Internetstuff	p.53
• 23. Europa Donna Luxembourg	p.54
• 24. SOS Faim Luxembourg	p.55
• 25. CIGL Strassen asbl & CIGL Kopstal asbl	p.56

- 26. Arti'chok asbl..... p.57
- 27. CCPL p.58
- 28. Care Luxembourg..... p.59
- 29. ECPAT..... p.60
- 30. CIGL Esch p.61
- 31. Fondation Autisme Luxembourg..... p.62



**TELECOM
LUXEMBOURG**
PRIVATE OPERATOR

TELECOM LUXEMBOURG PRIVATE OPERATOR

12C, rue Guillaume J. Kroll
L-1882 Luxembourg
www.telecomluxembourg.com

Secteur :

Télécommunications

Personne de contact :

Daunois Virginie, Marketing Manager
vdaunois@telecomluxembourg.com
Tel : +352 621 42 07 98

OFFRE

- Mécénat de compétences notamment en communication (réseaux sociaux);
- Conseils en informatique;

DEMANDE

- Actions de volontariat.





EUROPEAN INVESTMENT BANK INSTITUTE

98-100 Boulevard Konrad Adenauer
L-2950 Luxembourg
<http://institute.eib.org>

Secteur :

Banque

Personne de contact :

Ferreira Luisa, Economic Advisor,
Head of Social Programme
l.ferreira@eib.org
Tel: +352 43 79 88 540

OFFRE

- IT Equipment ;
- Training on Fundraising skills ;
- Other (to be determined).

DEMANDE

- Visibility ;
- Other (to be determined).





SODEXO

39, rue du Puits Romain
Bertrange L-8070
www.sodexo.lu

Secteur :

Restauration et Facilities Management

Personne de contact :

Talbot-Aliberti Claire, Adjointe à la
Direction des Ressources Humaines
claire.talbot@sodexo.com
Tel : +352 26 10 92 00

OFFRE

- Mise à disposition de bénévoles pour vente et récolte de fonds dans le cadre de la stratégie RSE de l'association.

DEMANDE

- À déterminer sur place en fonction des offres émises par les associations.





POST LUXEMBOURG

8a, av. Monterey
L-2020 Luxembourg
www.postgroup.lu

Secteur :

Services postaux, financiers et télécoms/ICT

Personne de contact :

Mores Olivier, Responsable RSE/
Développement durable
olivier.mores@post.lu
Tel : +352 47 65 44 95

OFFRE

- Matériel ou équipements de seconde main ;
- Conseils et Mécénat de compétences.

DEMANDE

- À déterminer sur place en fonction des offres émises par les associations.





AGILE PARTNER SA

20A, Rue du Puits Romain
L-8070 Bertrange
www.agilepartner.net

Secteur :

Développement Informatique

Personne de contact :

Maujean Christelle, Administrative & Sales
Support
cmaujean@agilepartner.net
Tel : +352 26 37 00 30

OFFRE

- Mise à disposition de salle de formation ;
- Conseils logiciels IT ;
- Développement logiciel PC et mobile ;
- Stages informatique ;
- Volontariat.

DEMANDE

- Team Building ;
- Échange de visibilité ;
- Sensibilisation du personnel.





ING LUXEMBOURG

12E, Rue Guillaume Kroll
L-1882 Luxembourg
www.ing.lu

Secteur :

Banque

Personne de contact :

Deitz-Moulin Stéphanie, CSR & Diversity
Coordinator
stephanie.deitz@ing.lu
Tel : +352 44 99 56 40

OFFRE

- 50 PC HP Compaq 6000 Pro SFF de couleur noire avec un clavier belge, un nouveau drive mais sans écran et souris.

DEMANDE

- Opportunités de collaboration ponctuelle avec le secteur associatif.





UP CONSULTING

38, Rangwee
L-2412 Luxembourg
www.up-crm.com

Secteur :
IT

Personne de contact :

Ittah Patrick, Business development
patrick.ittah@up-crm.com
Tel : +352 27 40 77 77

OFFRE

- Conseils en CRM ;
- Volontariat.

DEMANDE

- À déterminer sur place en fonction des offres émises par les associations.





HÔPITAUX ROBERT SCHUMAN

9, rue Edward Steichen
L-2540 Luxembourg

Secteur :

Santé

Personne de contact :

Blaise Stéphanie, Directrice Administrative
stephanie.blaise@hopitauxschuman.lu
Tel : +352 24 68 21 53

OFFRE

- À déterminer sur place en fonction des demandes émises par les associations.

DEMANDE

- À déterminer sur place en fonction des offres émises par les associations.





**BGL
BNP PARIBAS**

BGL BNP PARIBAS

50, avenue JF Kennedy
L-2951 Luxembourg
www.bgl.lu

Secteur :

Banque

Personne de contact :

Humann Emmanuelle, CSR Manager
emmanuelle.humann@bgl.lu
Tel : +352 42 42 26 41

OFFRE

- Matériel informatique (PC complets ou simplement tours - pas de laptops);
- Compétences ;
- Relai d'information ;
- Autres offres en fonction des demandes.

DEMANDE

- Missions de bénévolat / prêt de compétences (soit en missions individuelles, ou en petits groupes, mais aussi pour des événements plus importants type solidarity day) ;
- Conférences ;
- Autres demandes en fonction des offres émises par les associations sur place.





ALD Automotive

ALD AUTOMOTIVE

270, route d'Arlon
L-8010 Strassen
www.aldautomotive.lu

Secteur :

Leasing Automobile

Personne de contact :

Ruberti Fabiano, Quality Coordinator
fabiano.ruberti@aldautomotive.com
Tel : +352 31 05 36 02

OFFRE

- À déterminer sur place en fonction des demandes émises par les associations.

DEMANDE

- À déterminer sur place en fonction des offres émises par les associations.





LOGDIRECT

80 rue de Luxembourg
L-3360 Leudelange

Secteur :

Marketing Digital

Personne de contact :

Piazza Sandra, COO
sandra.piazza@logdirect.net
Tel : +352 22 16 95 25

OFFRE

- Matériel informatique.

DEMANDE

- Participer à des team building solidaires et/ou écoresponsables ;
- Communiquer sur les projets soutenus par la fondation des CEO de Logdirect (Shining hope foundation).





It's easier to leaseplan

LEASEPLAN

7, rue Nicolas Brosius
L-3372 Leudelange
www.leaseplan.lu

Secteur :

Leasing/automobile

Personne de contact :

Kormann Olivier, DRH
okormann@leaseplan.lu
Tel : +352 40 44 11 32 20

OFFRE

- Mise à disposition d'heures de bénévolat ;
- Accueil de stagiaires dans le cadre de programmes de formation, d'insertion, etc.

DEMANDE

- Trouver de nouveaux partenaires potentiels.



RICOH

imagine. change.

RICOH LUXEMBOURG

37, rue du Puits Romain
L-8070 Bertrange
www.ricoh.lu

Secteur :
Services

Personne de contact :
Kemper Patrick, Country Director
patrick.kemper@ricoh.lu
Tel : +352 33 58 88

OFFRE

- Visibilité sur notre site web pour une période donnée;
- Mise à disposition d'une salle de réunion;
- Mise à disposition de produits et services dans le domaine de la reproduction et gestion documentaire ;
- Mise à disposition de rétroprojecteur.

DEMANDE

- Actions de volontariat.





WILDGEN, PARTNERS IN LAW

69, boulevard de la Pétrusse

L-2320 Luxembourg

www.wildgen.lu

Secteur :

Cabinet d'avocats

Personne de contact :

Leclercq Stéphanie, Chief Marketing Officer

stephanie.leclercq@wildgen.lu

Tel: +352 40 49 60 1

OFFRE

- Matériel informatique (4 pc complets avec écran / imprimante) ;
- Lots de tombola ;
- Conseils juridiques ;
- Aide logistique.

DEMANDE

- Community Day.



Linklaters

LINKLATERS

35, avenue JF Kennedy
L-1011 Luxembourg
www.linklaters.com

Secteur :

Cabinet d'avocats

Personne de contact :

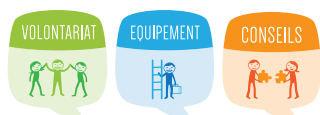
Vanhoren Muriel, HR Manager
muriel.vanhoren@linklaters.com
Tel : +352 26 08 82 68

OFFRE

- Mécénat de compétences, principalement conseils juridiques ;
- Matériel de bureau (tables, chaises, etc.);
- Moquette bleue uniforme ;
- Mise à disposition de salle (en fonction des disponibilités) ;
- Équipe de volontaires pour soutenir un projet auprès d'une ou plusieurs association(s) (p.ex. aide à repeindre locaux).

DEMANDE

- À déterminer sur place en fonction des offres émises par les associations.





AG2R LA MONDIALE

AG2R LA MONDIALE

23 ZA Bourmicht
L-8070 Bertrange
www.lamondiale.lu

Secteur :

Activités financières et d'assurance

Personne de contact :

Pearson Andrew, DRH
andrew.pearson@lamondiale.lu
Tel : +352 45 85 87 1

OFFRE

- Mobilier ;
- Matériel informatique.

DEMANDE

- À déterminer sur place en fonction des offres émises par les associations.



Michael Page

MICHAEL PAGE

2-4, rue Beck
L-1222 Luxembourg
www.michaelpage.lu

Secteur :

Recrutement et intérim spécialisés

Personne de contact :

Housez Edouard, Executive Manager
edouardhousez@michaelpage.lu
Tel : +352 27 20 42 1

OFFRE

- Conseils et mécénat de compétences ;
- Volontariat ;
- Matériel informatique.

DEMANDE

- Action de sensibilisation en fonction des offres émises par les association.

Ne pourra être représenté.
Veuillez vous adresser à la
personne de contact en cas
d'intérêt.



Étude Jérôme Guillot

ÉTUDE JÉRÔME GUILLOT

1, avenue de la Gare
L-1611 Luxembourg

Secteur :

Juridique

Personne de contact :

Guillot Jérôme, Avocat à la Cour
jerome.guillot@barreau.lu
Tel : +352 621 626 928

OFFRE

- Offrir un savoir-faire, assistance en matière d'information et sensibilisation juridique.

DEMANDE

- Acquérir du savoir-faire en matière de communication, réalisation de site internet, etc.

Ne pourra être représenté.
Veuillez vous adresser à la
personne de contact en cas
d'intérêt.

CONSEILS



FORMATIONS



COMMUNICATION



INFORMATIQUE





Inscrit au Mémorial

FRÈRES DES HOMMES

13, Avenue Gaston Diderich
L-1420 Luxembourg
www.fdh.lu

Secteur :
ONG

Personne de contact :

Dacheux Gilles, Coordinateur
gilles.dacheux@freresdeshommes.lu
Tel : +352 46 62 38

OFFRE

- Invitations à participer à certaines de nos activités d'éducation au développement (comme acteur et ou visiteur) ;
- Échanges de visibilité à discuter.

DEMANDE

- 4 ordinateurs portables ;
- Traductions du Français vers anglais, allemand et espagnol ;
- Travaux de graphismes et mise en page ;
- Impressions ;
- Bénévoles pour nos activités au Luxembourg.





Inscrit au Mémorial

KULTURFABRIK

116, Rue de Luxembourg
L-4221 Esch-sur-Alzette
www.kulturfabrik.lu

Secteur :

Culture

Personne de contact :

Penning René, Directeur administratif
rene@kulturfabrik.lu
Tel : +352 55 44 93 1

OFFRE

- Mise à disposition d'espaces en fonction des demandes sur place ;
- Chantier clowns en entreprise ;
- Conseil artistes pour entreprises.

DEMANDE

- Nous cherchons des personnes ou entreprises souhaitant apporter un soutien à nos projets culturels et pédagogiques pour enfants et élèves ;
- Conseils en fundraising ;
- Formations en ressources humaines.





Inscrit au Mémorial



OFFRE

- Lectures et animation de livres multilingues pour des enfants de 6 à 99 ans, des histoires de recherche de sens, d'identité, de respect et de tolérance : par exemple Findling de Barbara Weigl, Rayon de Soleil Rayon de Lune de Margarida Cachada, Les enfants de Luxembourg de Monique Phillipart et Simone Thill ou aussi Les Aventures à la mer, tribulation de Yado. Ces animations peuvent être faites dans le cadre d'une fête, etc ;
- En tant que membres de la plate-forme Migration Intégration MINTE.LU, nous pouvons aussi offrir une animation à la réflexion de l'interculturalité pour 2 heures ou une discussion sur l'intégration.

AMITIÉ PORTUGAL LUXEMBOURG a.s.b.l.

5, avenue Marie-Thérèse, bloc A - 1^{er} étage
L-2132 Luxembourg
www.amitie.lu

Secteur :

Socio-culturel et intégration

Personne de contact :

Reger Guy, Président
info@amitie.lu
Tel : +352 44 74 33 42

DEMANDE

- Soutien dans la mise en place de notre comptabilité pour pouvoir faire le bilan de l'association ;
- Un photocopieur couleur ;
- Bénévoles pour faire le jardin dans la Maison des volontaires à Beggen, Luxembourg-Ville.





FONDATION FOLLEREAU LUXEMBOURG

151, Avenue du Dix Septembre
L-2551 Luxembourg
www.ffl.lu

Secteur :

Aide humanitaire en Afrique de l'Ouest

Personne de contact :

Feipel Annick, Collecte de Fonds
annick.feipel@ffl.lu
Tel : +352 44 66 06 27



OFFRE

- Visibilité ;
- Information sur le suivi du matériel dès son installation dans les écoles ;
- Feedback du projet par des témoignages et des reportages photographiques, ainsi que par des articles de presse ;
- Proposition d'une présentation personnalisée au personnel de votre entreprise afin de montrer les bénéfices de l'implémentation de votre matériel informatique dans le pays concerné.

DEMANDE

- Matériel informatique (pas plus de 3-5 ans et être en parfait état de fonctionnement) dans le cadre du projet Close the Gap : ordinateurs (complets ou towers/écrans), laptops, ou tout autre matériel informatique (imprimantes, serveurs, disques-durs, etc).





Inscrit au Mémorial

ARCUS KANNER, JUGEND & FAMILLE ASBL

2, place de Strasbourg
L-2562 Luxembourg
www.arcus.lu

Secteur :

Aide à l'enfance, la jeunesse et à la famille

Personne de contact :

Albers Gérard , Directeur
gerard.albers@arcus.lu
Tel : +352 49 53 46 25

OFFRE

- Offre de formation ;
- Expertise dans le contexte de la vie Familiale et de l'éducation.

DEMANDE

- Meubles de bureau ;
- Ordinateur (pour nos jeunes dans les structure d'accueil) ;
- Partenariat pour des places d'apprentissage et/ou de stage pour des jeunes (ayant souvent connu des échecs scolaires) ;
- Protection des données électroniques / démarche pour se conformer envers la loi de 2004 ;
- Support dans la gestion des assurances pour nos différentes activités et institutions.





DREAMACT

27, Avenue du Bois
L-1251 Luxembourg
www.dreamact.eu

Secteur :

Entreprenariat social, communication,
évènementiel

Personne de contact :

Maroko Rébecca, Co-fondatrice
rebecca@dreamact.eu
Tel: +352 691 303 320

OFFRE

- Visibilité sur leurs produits et services via une forte communication ;
- Possibilité d'organiser des événements (conférences sur l'entrepreneuriat social, marché de Noël des produits responsables et solidaires) mais aussi la possibilité de revoir les fournisseurs de l'entreprise afin de favoriser les fournisseurs responsables.

DEMANDE

- Information sur les entreprises sociales existantes dans la Grande Région pour une couverture toujours plus importante ;
- Volontaires pour rédiger des articles sur des initiatives locales ;
- Cadeaux, billets gratuits, etc. pour récompenser les gagnants d'événements organisés ;
- Imprimer des «livrets» Dream Act avec l'ensemble des articles ;
- Compétences de développement d'une application web.





Inscrit au Mémorial

MÉDECINS SANS FRONTIÈRES

68, rue de Gasperich
L-1617 Luxembourg
www.msf.lu

Secteur :
Humanitaire

Personne de contact :
Nunez Carole, Coordinateur associatif
carole.nunez@luxembourg.msf.org
Tel : +352 33 25 15 811

OFFRE

En collaborant avec MSF, l'entreprise :

- Soutient une grande cause humanitaire et une association reconnue pour l'efficacité de ses missions et la transparence de sa gestion ;
- Fédère ses salariés et/ou collègues autour d'un projet porteur de sens ;
- Véhicule une image dynamique et positive, via les outils de communication MSF, comme le rapport d'activités par exemple ;
- A la possibilité de communiquer en externe sur un éventuel partenariat avec l'association.

DEMANDE

- Bénévoles pour tenir des stands, faire des traductions, participer au Défi Solidaire MSF 2016 ;
- Compétences pour développer les outils informatiques suivants :
 - base de données bénévoles
 - base de données membres
 - développement d'un système de vote en ligne.





Inscrit au Mémorial

SURFACTORY

5, rue Val Fleuri
L-1526 Luxembourg
www.surfactory.com

Secteur :
Culturel

Personne de contact :
Boffi Natalia, Présidente
Nataliaboffi@surfactory.com
Tel: +352 661 231 627

OFFRE

- Organisation d'événements artistiques innovateurs, multidisciplinaires, contemporains et sud-américains au sein d'une entreprise /institution /association ;
- Organisation de workshops sur la culture sud-américaine adultes et jeune public (art, théâtre, danse, musique, audiovisuel) ;
- Visibilité de votre société/institution/association dans des projets innovateurs, de qualité et exotiques.

DEMANDE

- Partenaires ;
- Coproducteurs ;
- Locations ;
- Collaborateurs ;
- Mécénat:
 - technologique
 - de compétences
 - en nature.





Fondation

Chrëschte mam Sahel
Chrêtiens pour le Sahel
FONDATION CHRËSCHTTE MAM SAHEL
- CHRÊTIENS POUR LE SAHEL

29, bd. Dr. Charles Marx

L-2130 Luxembourg

www.cps.lu

Secteur :

Coopération au développement

Personne de contact :

Lentz Alain, Coordinateur

alain.lentz@cps.lu

Tel : +352 49 05 55 23

Inscrit au Mémorial**OFFRE**

- À déterminer sur place en fonction des demandes émises par les entreprises.

DEMANDE

- Appui-conseil pour élaborer une stratégie de communication ;
- Appui-conseil pour élaborer une stratégie de collecte de fonds.





NYUKO

121 rue de Hollerich
L-1741 Luxembourg
www.nyuko.lu

Secteur :

Accompagnement

Personne de contact :

Poirot Gontran, Chargé de projet
gontran@nyuko.lu
Tel : +352 28 84 08 24

OFFRE

- Visibilité ;
- Communication ;
- Networking.

DEMANDE

- Experts dans différents domaines (finance pour accompagner des porteurs de projets du parcours 1,2,3 GO Social ou 1,2,3 GO) ;
- Experts pouvant évaluer des Business plans ;
- Sponsors ;
- Partenariats : formations, évènementiel.



Girls in Tech

LUXEMBOURG

Inscrit au Mémorial

GIRLS IN TECH

80, Val Sainte-Croix
L-1370 Luxembourg
www.luxembourg.girlsintech.org

Secteur :

Nouvelles Technologies

Personne de contact :

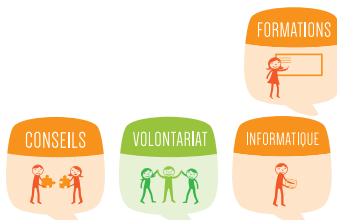
Andrieu-Thiriet Marina, Co-Managing
Director
marina.thiriet@girlsintech.org
Tel : +352 691 771 746

OFFRE

- Proposer des ateliers de sensibilisation aux nouvelles technologies à destination des jeunes filles et des femmes ;
- Participation à des conférences sur les thématiques nouvelles technologies ;
- Création de partenariat avec des entreprises et/ou Asbl intéressées par notre action.

DEMANDE

- Volontaires pour donner des formations sur le thème des nouvelles technologies, en particulier en programmation pour des jeunes filles à partir de 15 ans ainsi qu'un public adulte ;
- Volontaires pour coacher des jeunes filles et des femmes envisageant une carrière ou une reconversion dans les métiers de l'IT et du digital ;
- Représentant(e)s d'entreprises du secteur et de professionnel(le)s de l'IT et du Digital pour aller parler de ces métiers et ces carrières à des jeunes filles dans les lycées du Luxembourg, sur la foire de l'étudiant, des salons, des conférences ;
- Mise à disposition de salles de façon ponctuelle pour accueillir nos activités (conférences, ateliers, etc).





Inscrit au Mémorial

FONDATION BRIDDERLECH DEELEN

27, rue Michel Welter
L-2730 Luxembourg
www.bridderlechdeelen.lu

Secteur :
ONG de développement

Personne de contact :
Schaul Sophie, Responsable éducation au
développement, communication et récolte
de fonds
sophie.schaul@cathol.lu
Tel : +352 268 426 52

OFFRE

- Workshops sur :
 - Atelier Afrique (continent en mouvement et continent aux multiples visages.) ;
 - Chances et défis ;
 - Parcours du don ;
 - Enfants – soldats ;
- Présentation de projets de développement (Afrique, Amérique latine et Asie) ;
- Partenariats, visibilité.

DEMANDE

- Conseils en récolte de fonds ;
- Conseils pour la réalisation d'une nouvelle identité graphique ;
- Amélioration de la visibilité de l'association ;
- Organisation d'un grand événement ;
- Mise à disposition de salles
- Recherche de bénévoles pour activités ponctuelles (stands, etc..) ;
- Recherche de sponsors.





SOS VILLAGE D'ENFANTS

3, rue du Fort Bourbon

L-1249 Luxembourg

www.sosve.lu

Secteur :

Humanitaire - Enfants vulnérables

Personne de contact :

Schweizer Anne, Responsable
Partenariats

anne.scwheizer@sosve.lu

Tel : +352 490 430 - 22

Inscrit au Mémorial



OFFRE

- Actions de volontariat, notamment aide à tenir des stands d'information lors de nos actions et manifestations (p. ex. Action rentrée Auchan, etc.) ou bien aide à distribuer les cartes de vœux pour la fin d'année.

DEMANDE

- Bénévoles motivés, désireux d'apporter leur aide pour améliorer les conditions de vie des enfants vulnérables partout dans le monde, etc. pour garantir le bon déroulement de nos actions, qui deviennent de plus en plus nombreuses.





JONK ENTREPRENEUREN ASBL

31, rue du Puits Romain
L-8070 Bertrange
www.jonk-entrepreneuren.lu

Secteur :

Éducation à l'entrepreneuriat

Personne de contact :

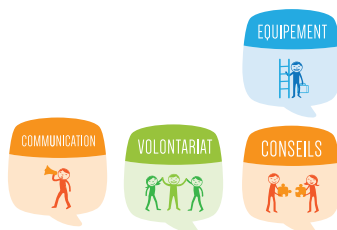
Damgé Stéphanie, CEO
damge@jonk-entrepreneuren.lu
+352 26 11 01 20

OFFRE

- Sensibilisation sur notre mission et le sujet en général ;
- Partage d'expertise dans notre domaine ;
- Offre de partenariats/visibilité ;
- Corporate Social Responsibility.

DEMANDE

- Bénévoles pour nos activités ;
- Partenaires ;
- Échange de connaissances.





MÉDECINS DU MONDE

7 rue d'Audun
L-4018 Esch-sur-Alzette
www.medecinsdumonde.lu

Secteur :

Médical

Personne de contact :

Cascant i Sempere Marc, Chargé de la
Recolte de Fonds
mcascant@medecinsdumonde.lu
Tel : +352 671 145 675



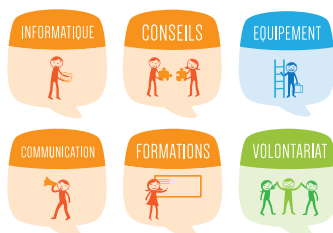
OFFRE

- Bénévolat : permanences aux centres médicaux de notre ONG, travaillant directement avec nos bénéficiaires dans les volets du bénévolat psychologique, social, médical, pharmaceutique, traduction/interprétation, accompagnement/accueil, vente et récolte de fonds, experts dans le domaine de la comptabilité, la communication/marketing, conseil légal ;
- Bénévolat : cours de formation sur comment devenir bénévole et la portée et signification d'être bénévole ;
- Networking : invitations à nos activités publiques pour groupes et corporations (événements, théâtre, etc..) ;
- Sensibilisation gratuite de vos employés : mise à disposition de notre programme de sensibilisation sur la situation dans le domaine de la santé-précarité pour les entreprises intéressées, développé sur mesure des besoins de votre entreprise ;
- Partenariat de communication externe : renforcez votre visibilité aux côtés d'une organisation sociale de renommée ;
- Partenariat d'urgence humanitaire : engagez votre entreprise dès la première heure après une catastrophe majeure avec un partenaire de renommée.



DEMANDE

- Équipements pour notre tout nouveau centre médical à Esch, et pour le futur centre médical à Luxembourg (fournitures, décoration, etc.) ;
- Équipement d'un petit bureau de 3 postes de travail : fournitures, décoration, etc. ;
- Équipement d'un bureau : 3 ordinateurs, imprimantes couleur, écrans, etc. ;
- Licences informatiques pour Office, Windows, InDesign/CorelDraw ;
- Aide à la mise en place d'un espace intranet et backup (informatique), donation d'un serveur ;
- Appui à la diffusion de campagnes de marketing et réseaux sociaux ;
- Aide pratique pour un événement ;
- Aide au développement d'une base de données pour la gestion du bénévolat et de la collecte de fonds (Salesforce ou autres) ;
- Salles pour des réunions et pour des événements ;
- Prêt de véhicules quelques jours par an pour les besoins du service médical ou social ;
- Audit comptable annuel ;
- Contacts avec responsables RSE ou marketing d'entreprises.



Solidarpole

SOLIDARPOLE

87, rue d'Iltzig
L-5231 Sandweiler
www.solidarpole.com

Secteur :

Social Business

Personne de contact :

Pigino Carlo, Président
carlo.pigino@solidarpole.com
Tel : +352 621 54 66 53

OFFRE

- Team Building solidaire ;
- Partenariats locaux ;
- Projets pour l'implication des employés dans le contexte de l'entrepreneuriat social.

DEMANDE

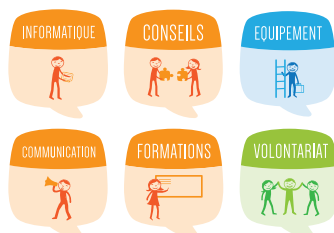
- Conseils ou volontaires concernant le restyling du layout et la maintenance du site web ;
- Conseil spécifique pour la constitution d'un fond pour l'investissement dans des sociétés « sociales » ;
- Formation pour la gestion de la documentation administrative/comptable/secrétariat ;
- Équipement informatique/imprimante notamment à disposition d'un stagiaire de l'association ;
- Salles réunions/Bureau ;
- Élaboration brochure/matériel de promotion pour l'association ;



(Suite)

DEMANDE

- Catering dans le cadre de l'organisation d'1 ou 2 événement dans l'année afin de collecter des fonds pour la réalisation des projets de l'association ;
- Voitures dans le cadre de l'organisation d'1 ou 2 événements dans l'année ;
- Conseil/services pour l'événementiel ;
- Fund raising training ;
- Mécénat/compétences/partnership pour le développement d'un projet d'Entreprenariat Social au Pérou.





Inscrit au Mémorial

ZALTIMBANQ'CIRQUE

26, avenue Pasteur
L-2310 Luxembourg
www.zaltimbanq.lu

Secteur :

Cirque

Personne de contact :

Kinsch Stephan, Secrétaire
steph@zaltimbanq.lu
Tel : +352 26 33 27 20

OFFRE

- Invitation à un évènement de Zaltimbanq'

DEMANDE

- Peinture pour peindre l'intérieur du nouveau centre circassien 'Zaltimschapp' au Limpersberg ;
- Aménagements de l'école (armoires, table, bureau, chaises, lampes, etc.) ;
- Aménagement extérieur (table et chaises extérieures, tondeuse, matériel de jardinage) ;
- Promotion, publicité de notre festival de cirque en avril/mai de chaque année ;
- Conseil pour mise à jour des statuts de l'asbl.

FORMATIONS



EQUIPEMENT



COMMUNICATION



CONSEILS





Inscrit au Mémorial

TRANSITION MINETT

42, rue DJ Hoferlin
L-4136 Esch/Alzette
www.transition-minett.lu

Secteur :

Alimentation, jardinage, énergie,
citoyenneté

Personne de contact :

Schuler Caroline, communication visuelle
et coordination du chantier de la transition
caroline_s@me.com
Tel : +352 621 28 75 95

OFFRE

- Conseils outils de participation ;
- Une fois nos locaux en place nous pourrions les mettre à disposition pour des événements (s'ils sont dans l'esprit de la transition et correspondent à notre charte).

DEMANDE

- Matériel de cuisine/bar/salle ;
- Conseils juridique/fiscal/sécurité/hygiène notamment pour notre futur bar/petite restauration.





**CENTRE for
ECOLOGICAL
LEARNING
LUXEMBOURG**

Inscrit au Mémorial

CELL

1, Leewelerwee
L-8523 Beckerich
www.cell.lu

Secteur :

Transition énergétique, participation
citoyenne, permaculture

Personne de contact :

Schneider Norry, Coordinateur plate-
forme luxembourgeoise de Transition
pacteclimat@cell.lu
Tel : +352 621 652 762

OFFRE

- Journées d'équipe pour entreprises ;
- Autoconstruction um 'autonomos' (éco-construction).

DEMANDE

- Matériaux de construction encore utilisables.





Inscrit au Mémorial

INTER-ACTIONS SERVICE ACT !

5 Rue du Kiem
L-1857 Luxembourg
www.inter-actions.lu

Secteur :

Accompagnement et coaching

Personne de contact :

Campanella Jean-
Michel, Référent entreprise
campanella@inter-actions.lu
Tel : +352 40 66 99

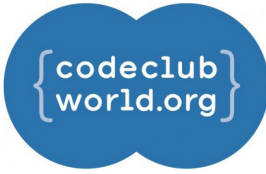
OFFRE

- Services d'aide au recrutement pour du personnel de 1^{ère} qualification. Conseils pour les aides à l'embauche ;
- Service social ouvert pour le personnel des entreprises partenaires pour l'orientation et la prévention.

DEMANDE

- Lieux de stage pour les stagiaires de nos différentes filières de formation et de travail ;
- Recherche d'entreprises partenaires pour notre nouveau service entreprise pour l'aide au recrutement de personnel de 1^{ère} qualification.





Inscrit au Mémorial

CODE CLUB WORLD LUXEMBOURG ASBL

3, beim Schlass
L-8058 Bertrange
<http://codeclub.lu/>

Secteur :

Promotion et éducation à l'informatique pour enfants

Personne de contact :

Welfringer Patrick, Président
codeclublux@gmail.com
Tel: +352 661 44 76 22

OFFRE

- Organisation d'ateliers et de cours gratuits d'initiation à la programmation de façon ludique, pour enfants (Code Club, 9-11 ans) et jeunes (CoderDojo, 12-18 ans) ;
- Participation et soutien à des activités d'éveil aux technologies (telles que hack-4kids.lu), et de sensibilisation à la sécurité informatique (BeeSecure, etc).

DEMANDE

- Bénévoles ;
- Matériel informatique, notamment 20 laptops d'occasion pour l'un de nos clubs ;
- Prêt de locaux pour organiser des cours.





Inscrit au Mémorial



MAISON DES ASSOCIATIONS - INTERNETSTUFF

141, rue de Mühlenbach
L-2168 Luxembourg
[http://www.maisondesassociations.lu/
internetstuff.html](http://www.maisondesassociations.lu/internetstuff.html)

Secteur :

Formation informatique

Personne de contact :

Przeor Sébastien, Formateur / Educateur
istuff@maisondesassociations.lu
Tel : +352 26 00 80 38

OFFRE

- Initiation à l'informatique (Internetführerschäin) en français, portugais et luxembourgeois ;
- Formation sur les réseaux sociaux ;
- Formation traitement de texte et d'image ;
- Formation multimédia.

DEMANDE

- Promotion de notre service de formation ;
- Partenariat.





EUROPA DONNA LUXEMBOURG

69, Rue Ernest Beres
L-1232 Howald
www.europadonna.lu

Secteur :

Défense des intérêts des personnes atteintes du cancer du sein

Personne de contact :

Weber-Johanns Mariette, Membre du Comité EDL
mariette.weber@pt.lu
Tel : +352 691 51 07 85

OFFRE

- Participation gratuite à nos conférences ;
- Inscription gratuite au «Broschtkriibslaf» (12ème édition de la course en 2015, contre le cancer du sein qui a lieu, comme chaque année, le premier samedi d'octobre.)

DEMANDE

- Local pour archives, stockage de matériel ;
- Diffusion de flyers ;
- Volontaires lors du «Broschtkriibslaf» ;
- Bénévoles pour aider lors de notre enquête auprès des femmes concernées.





SOS FAIM LUXEMBOURG

88, rue Victor Hugo
L-4141 Esch-sur-Alzette
www.sosfaim.org/lu

Secteur :

Consommation alimentaire responsable

Personne de contact :

Thill Laurence, Responsable campagne
laurence.thill@sosfaim.org
Tel : +352 49 09 96

OFFRE

- Action sur la consommation responsable dans les cantines ;
- Workshops sur la consommation alimentaire responsable.

DEMANDE

- Organisation logistique d'une action de sensibilisation dans l'entreprise : cantine, workshops, etc.





Centre d'Initiative et de Gestion Local

STRASSEN a.s.b.l.

KOPSTAL a.s.b.l.

CIGL STRASSEN ASBL & CIGL

KOPSTAL ASBL

90 rue du Cimetière

L-8018 Strassen

www.ciglstrassen.lu

Secteur :

Insertion sociale par l'activité économique

Personne de contact :

Riquet Géraldine, Coordinatrice Générale

geraldine.riquet@ciglstrassen.lu

Tel : +352 26 30 21 19

Inscrit au Mémorial

OFFRE

- Prêt de machines, d'outillage et de véhicules ;
- Soutien technique et logistique (avec apport de ressources humaines).

DEMANDE

- Recherche de locaux pour implanter une nouvelle activité socio-économique.





Inscrit au Mémorial



ARTI'CHOK ASBL

7, rue Raspert
L-2414 Luxembourg
www.artichokclown.com

Secteur :

Clowns hospitaliers en structures de soin
pour personnes en situation de handicap

Personne de contact :

Geoffrion Valérie, Coordinatrice
artichokclown@hotmail.com
Tel : +352 691 37 77 87

OFFRE

- Participer à vos événements d'entreprise, internes ou externes (fêtes d'entreprises, fête de fin d'année, séminaires, formations, workshops, conférences, journées Portes Ouvertes...) sous une forme que nous définirions ensemble et un programme que nous ajusterions au thème de votre événement et à la culture de votre entreprise ;
- Organiser une action de 'team building' auprès de vos employés par le biais d'ateliers artistiques et ludiques ;
- Organiser une opération de sensibilisation auprès de vos collaborateurs, par le biais d'une exposition de photos et d'une présentation de notre activité.

DEMANDE

- Partenariat, visibilité ;
- Promotion, espace pub ;
- Conseils en marketing ;
- Conseils divers (fundraising, etc.).





Confédération de la Communauté
Portugaise au Luxembourg

CCPL- CONFÉDÉRATION DE LA COMMUNAUTÉ PORTUGAISE AU LUXEMBOURG

6, rue René Weimerskirch

L-2713 Luxembourg

<http://www.ccpl.lu>

Secteur :

Intégration

Personne de contact :

Lobo Mário, Vice-Président,

Chargé des Projets

projets@ccpl.lu

Tel : +352 29 00 75

Inscrit au Mémorial



OFFRE

- Formation langues et informatique ;
- Support organisation d'événements ;
- Mise à disposition d'un réseau associatif de grandeur nationale ;
- Matériel informatique pour des activités isolés.

DEMANDE

- Matériel informatique et de bureau ;
- Consultance financière ;
- Partenariat coordination de stages académiques dans le cadre du programme européen Erasmus+.





CARE LUXEMBOURG

37, rue Glesener
L-1631 Luxembourg
www.care.lu

Secteur :

Humanitaire

Personne de contact :

Haupter Frédéric, Directeur
haupter@care.lu
Tel : +352 26 20 30 60

Inscrit au Mémorial

OFFRE

- Soutien en communication interne, motivation, team-building ;
- Soutien du recrutement au Luxembourg ;
- Intégration de la RSE dans votre communication et marketing ;
- Participation au dayCARE (www.day-care.lu) ;
- Partenaire fiable, neutre, responsif et transparent pour votre RSE.

DEMANDE

- Matériel/équipement (écrans, étagères, etc.) ;
- Volontariat ;
- Identifier des actions de solidarité innovatrices avec vos employés.





Inscrit au Mémorial

ECPAT LUXEMBOURG

3, rue des Bains
L-1212 Luxembourg
www.ecpat.lu

Secteur :

ONG de développement - Lutte contre l'exploitation sexuelle des enfants

Personne de contact :

Briade Claude, Responsable Communication et Partenariats
c.briade@ecpat.lu
Tel : +352 26 27 08 09

OFFRE

- Sensibilisation à nos actions dans le cadre du Code de bonne conduite.

DEMANDE

- Gestion base de données (perfectionnement EXCEL - initiation Access) ;
- CRM (customer relationship management) - identification d'un outil, initiation à son utilisation ;
- Appui juridique en matière de législation relative à la protection des enfants, country monitoring, comparaison avec d'autres législations ;
- Management : élaboration d'un règlement d'ordre intérieur / manuel des procédures ;
- Traductions occasionnelles ;
- Relais de nos campagnes d'information / sensibilisation ;
- Mise à disposition d'une salle de conférence ;
- Lots de tombola.



CIGL ESCH

32a rue Zénon Bernard
L-4031 Esch-sur-Alzette
www.ciglesch.lu

Secteur :

Développement local durable dans de nombreux domaines de l'économie solidaire.

Personne de contact :

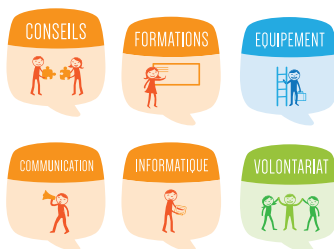
Silva João, Coordinateur Nouvelles Technologies et Culture
joao.silva@ciglesch.lu
Tel : +352 54 42 45 202

OFFRE

- Formations en informatique pour un public débutant ;
- Animation à l'éducation à l'environnement ;
- Paniers de légumes BIO ;
- Prêt d'ordinateurs reconditionnés.

DEMANDE

- Dons d'ordinateurs afin de les reconditionner et les proposer à un public économiquement fragilisé (licences Win reconditionnées et valables) ;
- Disques durs fonctionnels, RAM, etc. ;
- Volontaires avec des connaissances en soft/hardware, assemblage et maintenance d'ordinateurs ;
- Conseils en marketing, communication et WordPress (CMS) ;
- Formations et workshops en différents domaines.





Fondation
Autisme
Luxembourg

Inscrit au Mémorial



FONDATION AUTISME LUXEMBOURG

68, route d'Arlon
L-8310 Capellen
www.fal.lu

Secteur :

Diagnostic, accompagnement et soutien
des familles

Personne de contact :

Fouss Catherine, Responsable
Communication et Relations Publiques
communications@fal.lu
Tel : +352 26 91 11 1

OFFRE

- Présentations de sensibilisation sur l'autisme ;
- Formations sur l'autisme ;
- Activités solidaires dans le cadre de vos teambuildings ;
- Aide à l'organisation d'un charity dinner ;
- Possibilité de volontariat dans l'accompagnement de personnes avec autisme lors de sorties/colonies ;
- Cartes de vœux/pins personnalisables fabriqués par des personnes avec autisme ;
- Visibilité sur nos supports de sensibilisation ;
- Visibilité lors de nos événements ponctuels ;
- Plantes et fleurs de notre serre pour vos locaux/comme cadeaux à vos clients/votre personnel ;
- Possibilité de volontariat logistique lors de nos événements.



(Suite)

DEMANDE

- iPads et ordinateurs, beamer/projecteur ;
- Financement de la location d'une galerie d'exposition et/ou d'un vernissage pour deux semaines ;
- 2 minibus pour nos services Aide aux Familles et Hébergement ;
- Bénévoles pour notre service Loisirs ;
- Photographe pour shootings et événements ;
- L'impression de flyers, cartes de visites, t-shirts, sweats ou casquettes ;
- Bons et lots pour nos tombolas, jeux concours et remerciement de nos bénévoles ;
- Service de consultance HR, financière, organisationnelle et diététique ;
- Chaises et tables de conférence ;
- Matériel de sport ;
- Echange de visibilité pour nos événements.



LA PHILANTHROPIE, ÇA MARCHE !

PHILANTHROPIE.LU est une plateforme présentant les acteurs qui s'engagent pour l'intérêt général au Luxembourg. Elle a été initiée par la Banque de Luxembourg et opérée par l'Œuvre Nationale de Secours Grande-Duchesse Charlotte.

L'objectif principal de cette plateforme est de contribuer au développement de la philanthropie au Luxembourg en :

- permettant aux donateurs (et bénévoles) de trouver des projets dans lesquels (s') investir, dans le domaine de leur choix et selon les moyens dont ils disposent (don en espèces ou en nature, bénévolat, mécénat de compétences, grâce à des outils de recherche et des informations standardisées.
- offrant une vitrine aux associations et fondations sans but lucratif luxembourgeoises et leur permettant de présenter les projets qui nécessitent un soutien.
- devenant un carrefour de partage des acteurs œuvrant pour des causes d'intérêt général.

À QUI S'ADRESSE PHILANTHROPIE.LU

Philanthropie.lu s'adresse à un large public et permet aux :

- Philanthropes, donateurs et mécènes (personnes privées ou entreprises) d'accéder facilement à des informations, fiables et harmonisées sur des projets et des organisations œuvrant dans un domaine de leur choix (cause, type d'activité), de choisir des projets dans lesquels s'investir (à l'aide d'un moteur de recherche) quel que soit le type de soutien retenu (don en espèces ou en nature, etc.).
- Bénévoles de sélectionner et de s'engager pour un projet précis ou une organisation particulière, et ceci en fonction de leurs intérêts, leurs compétences et de leur disponibilité. Personnes actives dans le secteur associatif de s'informer sur d'autres projets ou organisations, notamment pour échanger des bonnes pratiques et nouer des partenariats.
- Personnes intéressées à connaître et à développer le secteur associatif au Luxembourg.

MISE À DISPOSITION DE GUIDES & OUTILS SUR LA PLATEFORME PART&ACT

La plateforme www.partnact.lu met à disposition des entreprises et associations qui s'y inscrivent des guides et outils qui permettent de vous accompagner dans la mise en place de votre partenariat Entreprises-Associations.



- Le guide juridique vous éclaire sur les questions concernant la propriété intellectuelle, le droit à l'image, le secret professionnel, la responsabilité et les règles d'assurance qui se posent lors de la mise en place d'un partenariat Part&Act. Cet encadrement juridique vous permettra de formaliser au mieux le partenariat.

Par ailleurs, l'équipe d'IMS met à disposition sur la plateforme Part&Act un modèle de convention-cadre de partenariat en vue de faciliter la mise en œuvre du partenariat Entreprises-Associations.

- Le guide de communication émet des pistes de réflexion dans l'élaboration d'un plan de communication et propose une liste non exhaustive d'exemples et conseils de communication aussi bien en interne qu'en externe de l'entreprise ou l'association. Il est en effet d'intérêt de bien communiquer en interne et en externe afin de relayer les bons messages au bon moment.

Ce guide est un véritable outil de construction de la notoriété de l'organisation.

- Vous trouverez également une série de supports documentaires qui peuvent vous être utiles dans la gestion de votre partenariat, son suivi et son évaluation. N'hésitez pas à vous inscrire sur www.partnact.lu pour bénéficier de ces outils.

IMS Luxembourg
B.P. 2085
L-1020 Luxembourg

Tél. : +352.26.25.80.13
info@imslux.lu
www.imslux.lu



No. 01-15-275335 – www.myclimate.org
© myclimate – The Climate Protection Partnership



Imprimé avec des encres végétales sur du papier recyclé au Grand-Duché de Luxembourg.
Imprimé climatiquement neutre.
Tous droits réservés IMS Luxembourg. Juillet 2015.
N°ISBN : 978-99959-766-5-1

LE PROJET PART&ACT

Fort du constat que le monde des entreprises et celui des associations ont parfois besoin de se connaître afin de collaborer, IMS Luxembourg a initié le projet Part&Act en partenariat avec six associations et huit entreprises.

Actuellement, le projet Part&Act est piloté par IMS via un comité constitué de : l'Agence du Bénévolat, BGL BNP Paribas, Caritas, le Cercle de Coopération des ONG de développement, la Fondation de Luxembourg, l'Institut BEI, l'Œuvre Nationale de Secours Grande-Duchesse Charlotte, l'Union Luxembourgeoise de l'Économie Sociale et Solidaire (ULESS), la Ville de Luxembourg, Wildgen, Partners in Law, ainsi que Philiat et Business&Society Belgium, les homologues suisses et belges d'IMS.

La portée de ce projet est de faciliter et de sensibiliser les entreprises membres d'IMS à entretenir des relations privilégiées avec les associations dans le cadre de partenariats Entreprises-Associations. En effet, les entreprises d'IMS manifestent un intérêt croissant dans le but de collaborer avec des associations. IMS a répondu à leurs attentes en proposant une plateforme internet : Part&Act, véritable site de rencontres Entreprises et Associations.

www.partnact.lu